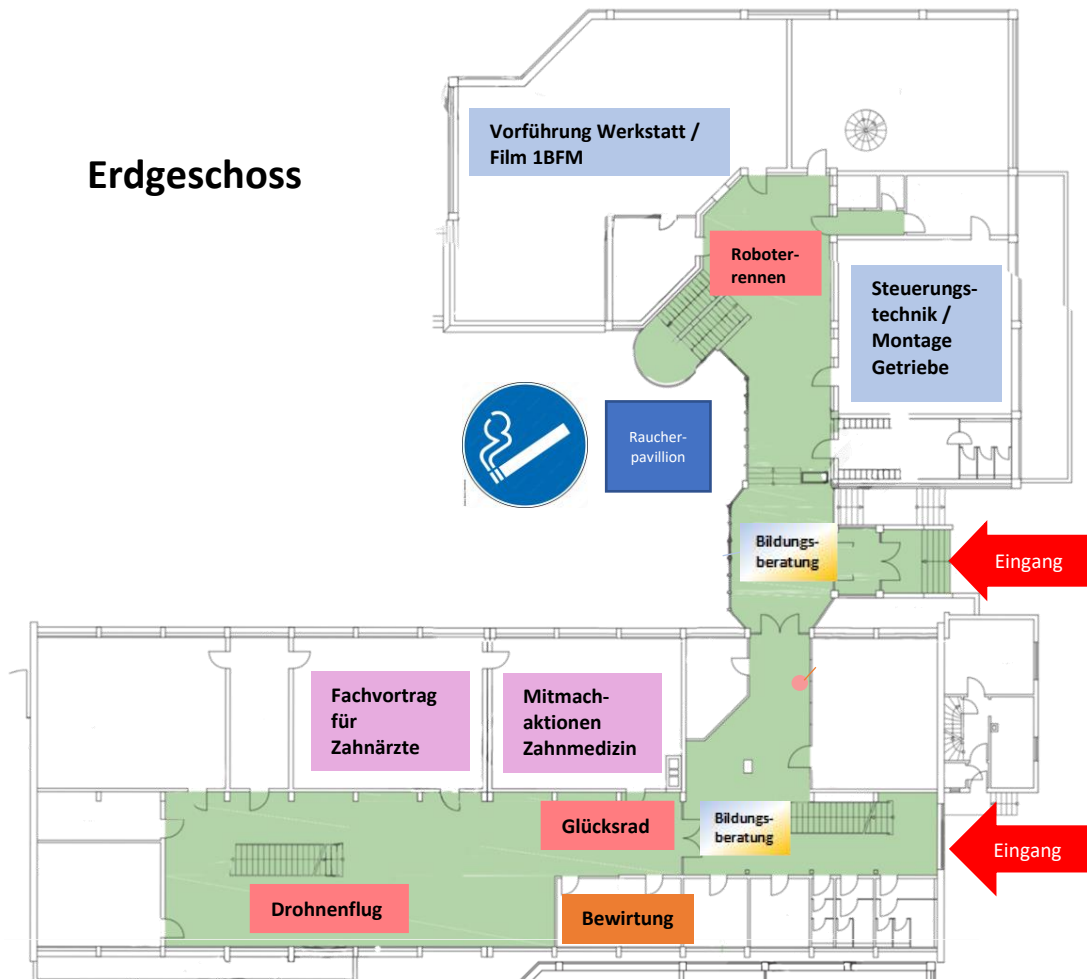
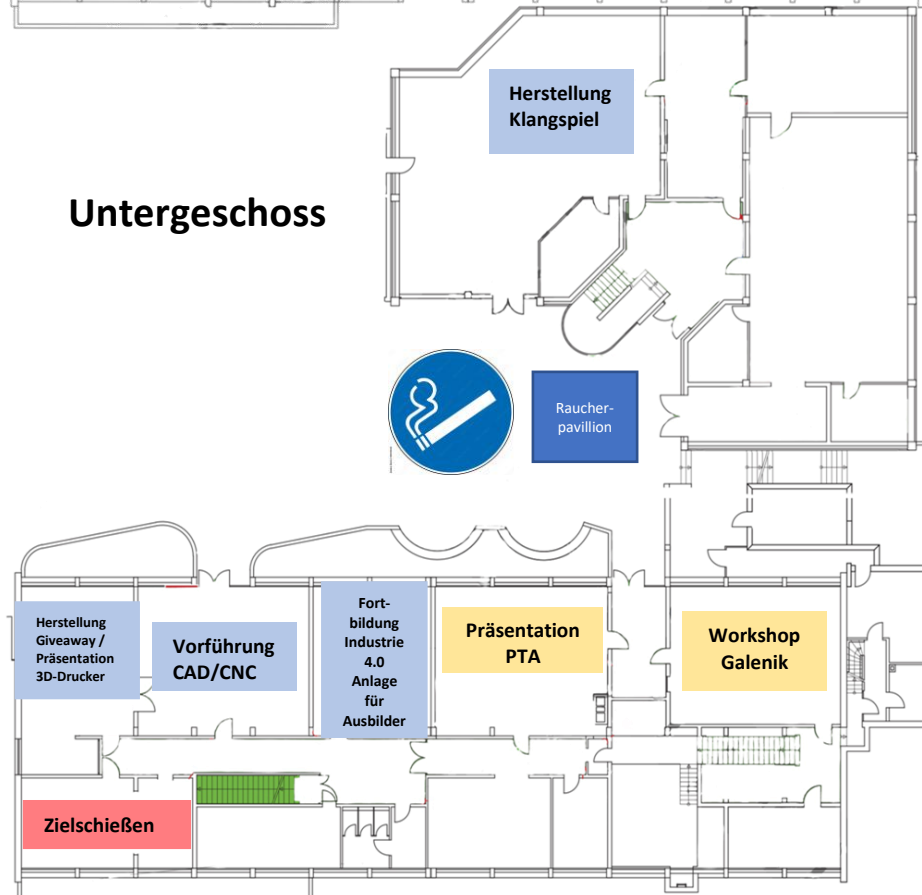


Erdgeschoss



Untergeschoss





Wirtschaft
Technik
Gesundheit
Pflege
Hauswirtschaft

BERUFLICHE SCHULEN ACHERN



Willkommens-Stempelpass

Schön, dass Sie da sind und sich über unsere Schule informieren!

Sammeln Sie bei den Aufgaben in den verschiedenen Räumen (siehe Beschriftung in den Feldern) möglichst viele Punkte und gewinnen Sie mit etwas Glück tolle Preise.

Medizin Pulsmessung/ Ro 1.05 Punkte:	Sprachenquiz/ Gr 0.03 Punkte:	Tschoukball/ Ro 1.06 Punkte:	Schulsanitätsdienst/ Gr 1.03 Punkte:
Zahngesunde Ernährung/ Me 0.12 Punkte:	DIN-Quiz/ Ro 1.04 Punkte:	projekt BK2 – Fragebogen/ Ro 2.06 Punkte:	
Roboterrennen/vor Me 0.21 Punkte:	Zielschießen/ Me -1.06 Punkte:	Glücksrad/ Berliner Straße Aula Punkte:	Drohnenflug/ Me 0.08 Punkte:

Fertig? Dann füllen Sie die folgenden Felder (Punkte, Name und E-Mail-Adresse) aus und werfen Sie Ihren Stempelpass in die Box in der Aula ein.

Punktezahl: _____ Unterschrift Schülersprecher/in _____

Nachname, Vorname: _____

E-Mail: _____

*Mit dem Ausfüllen und dem Einwerfen dieses Stempelpasses nehmen Sie automatisch an der Verlosung teil.
Die hierfür benötigten Daten werden ausschließlich zur Benachrichtigung des Gewinners/ der Gewinnerin genutzt.*

Laufzettel Jahnstraße 4

Allgemein

Zeitplan	Angebote	Treffpunkt
10:00 + 11:00 + 12:00 Uhr	Schulführung mit der Schulleitung	Sekretariat (Villa, Ge 0.02)
10:30 + 12:00 Uhr	Schulführung auf Englisch	Aula
	Schulsanitäter → Basiswissen für Ersthelfer Stempelstation	Gr 1.03
	Anmeldung für BeWO Online Anmeldung für BK, SGGG, 2BFW, 2BFP	Ro 0.15

Schularten

Angebote	Treffpunkt
Ausbildungsvorbereitung (AV)	
Information und Beratung	Ro 1.04
Anmeldung AV	Ge 0.03 (Sekretariat)
Zweijährige Berufsfachschule (2BFP, 2BFW)	
Wirtschaft: Information und Beratung	Gr 2.03
Pflege: Information und Beratung	Gr 1.03
Kaufmännisches Berufskolleg I + II mit Übungsfirma (BK I + BK II)	
Messestand der Black Forst Noodles GmbH (ÜFA)	Aula
Präsentationen der ÜFA-Arbeit	ÜFA-Gebäude
Projekt BKII → Stempelstation	Ro 2. OG
Sozial- und gesundheitswissenschaftliches Gymnasium mit Schwerpunkt Gesundheit (SGGG)	
Information und Beratung	Gr 1.01
Information und Beratung / Schwerpunkt Profulfach: Gesundheit und Biologie	Ro 0.02

Allgemeine Fächer

Angebote	Treffpunkt	Schularten
Sprachen → Stempelstation	Gr 0.03	2BFP, 2BFW, BKI+II, SGGG
Deutsch	Gr 1.02	AV, 2BFW, 2BFP, BKI+II, SGGG
Tschoukball → Stempelstation	Ro 1.0G	AV, 2BFW, 2BFP, SGGG
EDV, Informatik	Gr 1.04	AV, 2BFP, 2BFW, BKI+II, SGGG
Textverarbeitung → Stempelstation	Ro 1.04	AV, 2BFP, 2 BFW, BKI+II

Schwerpunkt: Gesundheit, Hauswirtschaft und Pflege

Angebote	Treffpunkt	Schularten
Textilarbeit + Werken: Mode, Einrichtung	We 0.02	AV, 2BFP
Medizin, Labor: Anschauen + Mitmachen → Stempelstation	Ro 1.05, Ro 1.06	MFA, 2BFP
Biologie, Gesundheit, Chemie → Versuche zum Mitmachen	Ro 0.02	SGGG

Laufzettel Berliner Straße

Roboterrennen	vor Me 0.21
Glücksrad	Aula
Zielschießen	Me -1.06
Drohnenflug	vor Me 0.08
Präsentation PTA	Me -1.10
Workshop Galenik	Me -1.11
Vorführung Werkstatt Film einjährige Berufsfachschule	Me 0.17
Herstellung Klangspiel	Me -1.13
Herstellung Giveaway Präsentation 3D-Drucker	Me -1.07
Vorführung CAD/CNC	Me -1.08
Montage Getriebe Steuerungstechnik	Me 0.21
Fortbildung Industrie 4.0 Anlage für Ausbilder	Me -1.09
Mitmachaktionen Zahnmedizin	Me 0.12
Fachvortrag Zahnmedizin	Me 0.11